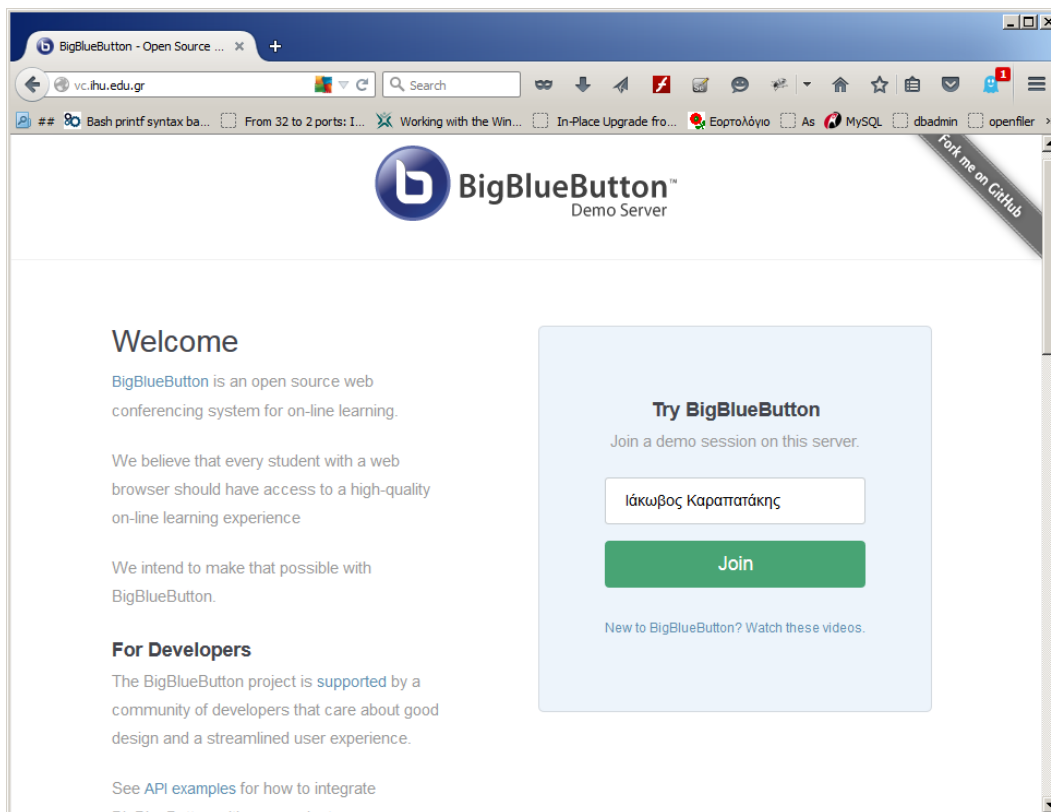


1. Είσοδος στο σύστημα τηλεδιασκέψεων και τηλεκπαίδευσης

Η είσοδος στο δοκιμαστικό σύστημα τηλεδιασκέψεων και τηλεκπαίδευσης γίνεται χρησιμοποιώντας έναν browser (π.χ. Firefox) και πληκτρολογώντας την διεύθυνση <http://vc.ihu.edu.gr>.



Εικόνα 1. Είσοδος στο σύστημα

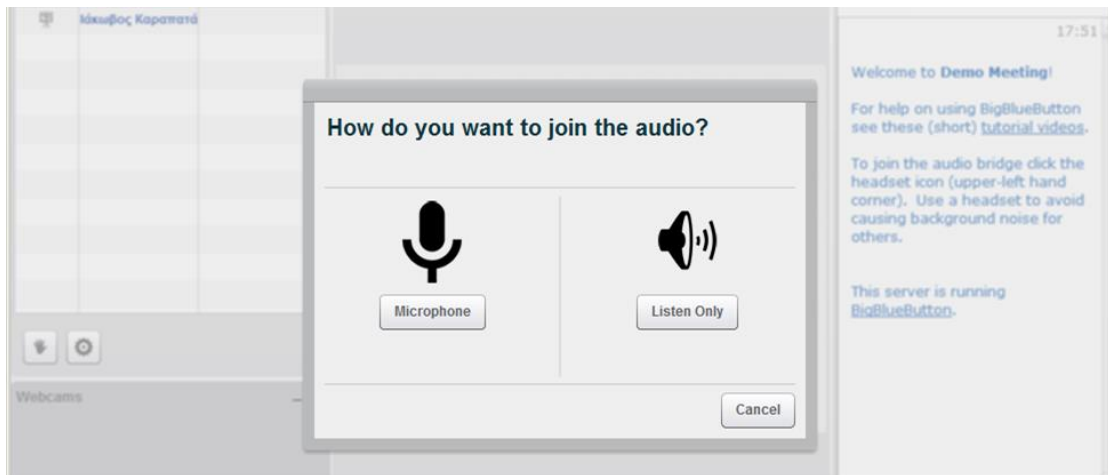
Προκειμένου ο χρήστης να χρησιμοποιήσει την εφαρμογή, πληκτρολογεί ένα όνομα με το οποίο θα είναι ορατό στους υπόλοιπους συμμετέχοντες [Εικόνα 1].

2. Ρυθμίσεις διαμοιρασμού μικροφώνου και βιντεοκάμερας

Ανάλογα με τη χρήση της εφαρμογής μπορεί:

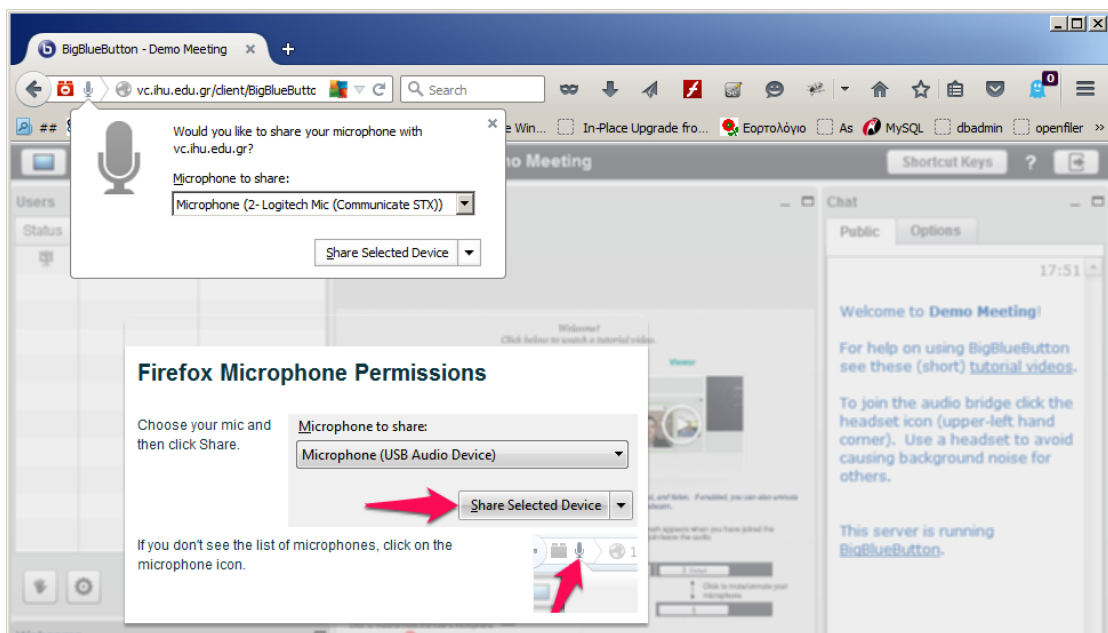
- να είναι απαραίτητος ο διαμοιρασμός μικροφώνου και βιντεοκάμερας (όπως για παράδειγμα στην περίπτωση της τηλεδιάσκεψης)
- να είναι προαιρετικός ο διαμοιρασμός μικροφώνου και βιντεοκάμερας (όπως για παράδειγμα στην περίπτωση μιας τηλεκπαίδευσης, όπου ο εκπαιδευόμενος μπορεί να βλέπει και να ακούει μόνο τον εκπαιδευτή)

Το πρώτο παράθυρο που εμφανίζεται στον χρήστη του δίνει επιλογές που αφορούν τον διαμοιρασμό ή όχι του μικροφώνου του [Εικόνα 2].



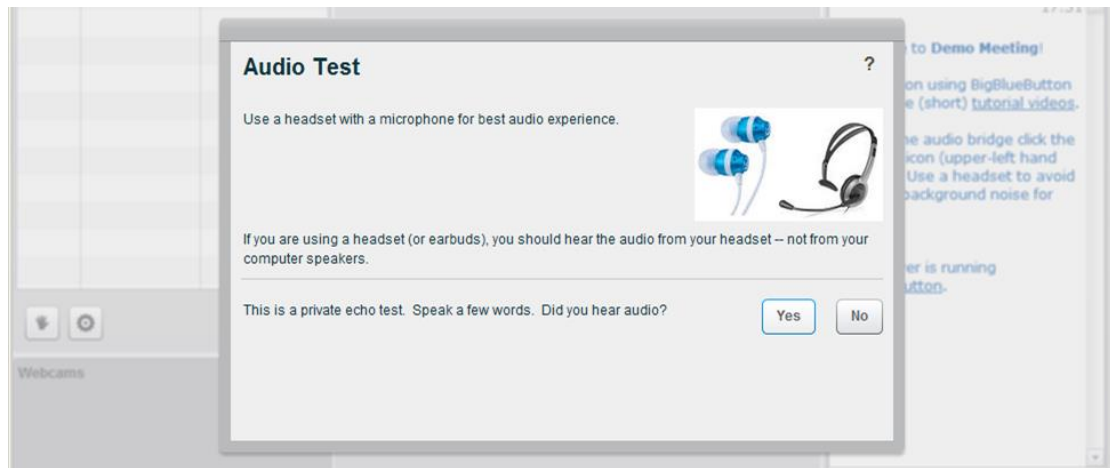
Εικόνα 2. Επιλογή διαμοιρασμού μικροφώνου

Την πρώτη φορά που επιλέγεται ο διαμοιρασμός του μικροφώνου (microphone), [Εικόνα 2] εμφανίζεται μια επιλογή ασφαλείας στον περιηγητή ιστοσελίδων (Firefox) όπου ζητείται επιβεβαίωση ότι ο χρήστης επιθυμεί τον διαμοιρασμό του μικροφώνου από την εφαρμογή [Εικόνα 3].



Εικόνα 3. Επιλογή ασφαλείας στον περιηγητή ιστοσελίδων

Εφόσον έχει επιλεγθεί ο διαμοιρασμός του μικροφώνου, εμφανίζεται ένα πλαίσιο διαλόγου [Εικόνα 4] για να επιβεβαιώσει ο χρήστης ότι ακούει ότι από τα ακουστικά, πατώντας YES.



Εικόνα 4. Επιβεβαίωση ότι ακούγεται ο ήχος από το μικρόφωνο στα ακουστικά

Φυσικά δίνεται η δυνατότητα ένας χρήστης που επέλεξε να συμμετέχει μόνο ως ακροατής αρχικά, να διαμοιράσει το μικρόφωνο του στη συνέχεια επιλέγοντας το κουμπί με τα ακουστικά όπως στην [Εικόνα 5].

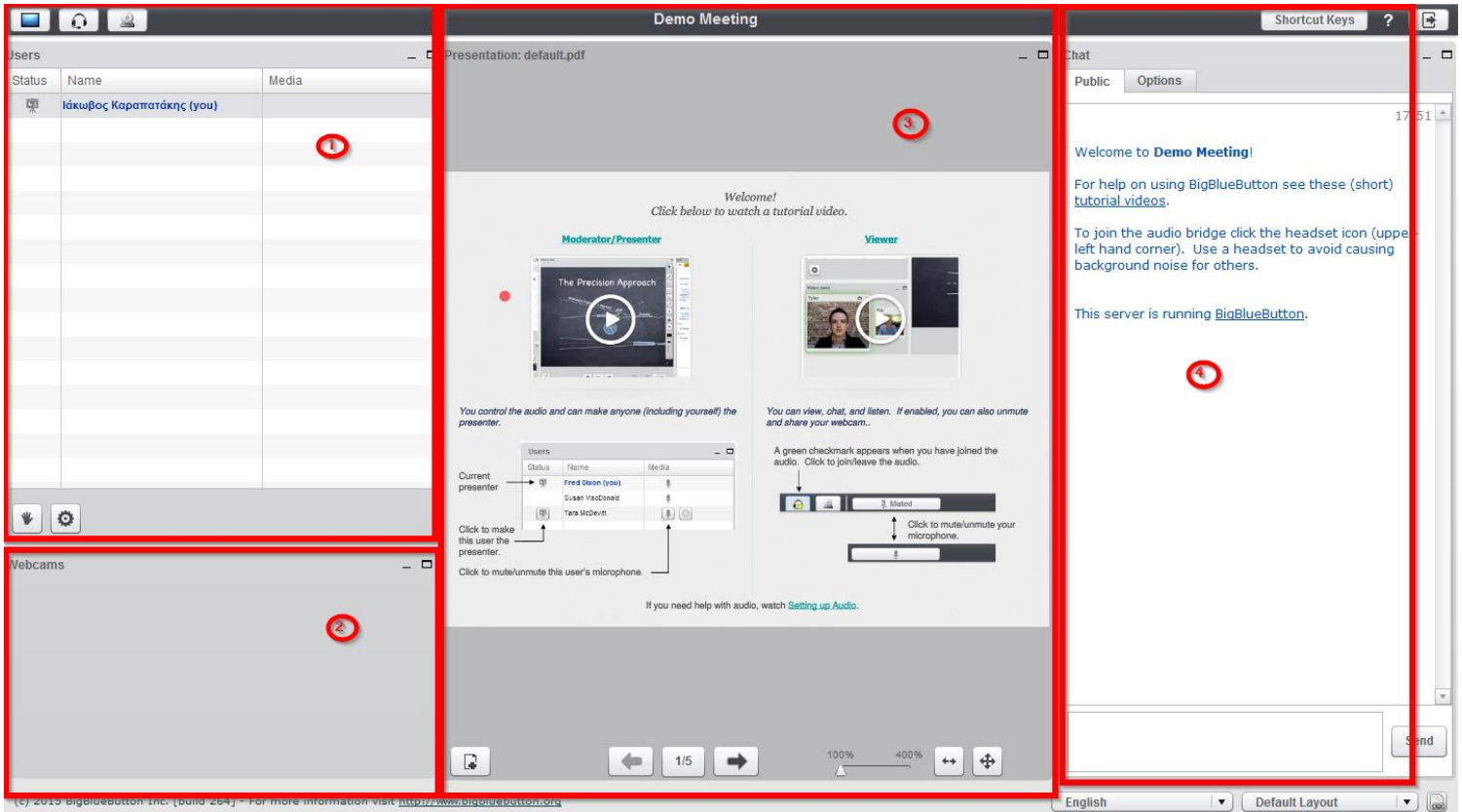


Εικόνα 5. Αλλαγή ρυθμίσεων διαμοιρασμού ήχου, εικόνας και σίγασης.

3. Περιβάλλον χρήσης εφαρμογής

Ο χρήστης μετά την είσοδό του στην εφαρμογή βλέπει ένα παράθυρο με τις ακόλουθες περιοχές – παράθυρα [Εικόνα 6] :

1. *Περιοχή διαχείρισης χρηστών και σίγασης ήχου*, στην οποία παρουσιάζονται οι συνδεδεμένοι χρήστες και μπορεί να αλλάξει η κατάσταση ήχου, μικροφώνου κάμερας.
2. *Περιοχή προβολής διαμοιραζόμενων καμερών*
3. *Περιοχή προβολής παρουσίασης / διαφάνειας*, από την οποία μπορούν να μεταφορτωθούν και να παρουσιαστούν τα αρχεία προς παρουσίαση.
4. *Περιοχή δωματίου συζητήσεων (chat room)*, για συνομιλία είτε με όλους τους χρήστες, είτε με έναν συγκεκριμένο ομιλητή.



Εικόνα 6. Περιβάλλον χρήσης εφαρμογής